

## LITZI

### CARMEN E. KREIS – VIDEOINSTALLATION UND FOTOARBEITEN

15. Oktober bis 12. November 2023

**Die Basler Künstlerin Carmen E. Kreis (\*1964) zeigt vom 15. Oktober bis 12. November 2023 in der Einzelausstellung „Litzi“ (Schattenseite) neue Arbeiten, die in diesem Jahr während eines Atelieraufenthalts beim Kunst Kollektiv Versam im Safiental entstanden sind. Im Zentrum stehen zwei Videoarbeiten, die zusammen mit neuem fotografischem Bildmaterial gezeigt werden.**

Die Ausseninstallation am Fenster sowie die beiden Videos im Innern beschäftigen sich mit dem elementaren Umgang mit Holz im Safiental. Ausgangspunkt für die Umsetzung ist in allen drei Arbeiten das konkrete Handwerk, die kulturelle Technik. Installation, Bildkompositionen und Schnitt in den Videos gehen aber über eine Dokumentation hinaus. Sie schaffen eine zusätzliche Erlebnis-Ebene, die – unterstützt vom Ton – die Betrachtenden in eine meditative Stimmung versetzen kann.

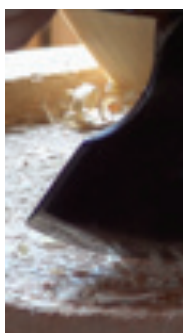
Die Fotoarbeiten zeigen scheinbar banale Dinge. Sie machen ländliche Alltäglichkeiten sichtbar, manchmal verschleiernd durch die Wahl des Ausschnitts, manchmal offensichtlich, dass sie überraschen – und in jedem Fall eine inspirierende Sichtweise eröffnen.



### Litzi

Installation – Aussenfenster mit Fichtenholz Schindeln (Grösse einer Schindel ca. 58 x 11 x 1.3 cm), mehrreihig über einem Holzkonstrukt genagelt

Ausgangspunkt für die Installation und das Videoprojekt sind Video- und Audioaufnahmen mit der Schindelmacherin Eva Gredig bei ihrer Arbeit in Thalkirch.



### Litzi

Installation – 1-Kanal-Video auf Monitor, Farbe, Stereo, 17'55" (loop). Auf der Rückseite der Schindelwand/Fensteraussefront

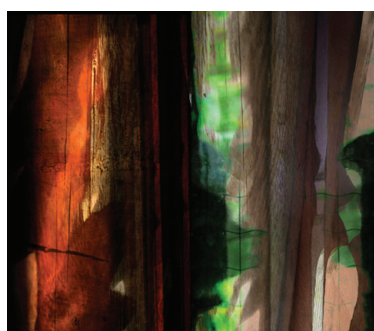
Das Video erzeugt durch Nahaufnahmen ein regelmässiges, taktfestes Spiel von Bild und Ton. Es zeigt das sinnliche, handwerkliche Erschaffen von Schindeln mit einem Schnitzerbeil. Der wiederkehrende Sound, der im ganzen Ausstellungsraum hörbar ist, kann die Betrachtenden in eine meditative Stimmung versetzen.



### Staub

1-Kanal-Video auf Tablet, Farbe, ohne Sound, 1'36" (loop)

Das Video zeigt ein rhythmisches Wechselspiel aufwirbelnder Späne, durchzogen vom Schatten eines menschlichen Körpers in der Frühjahrssonne.



### Holzlicht

Foto auf Fine Art, auf MDF, 84 x 95 cm



### Diele

Foto auf Fine Art, auf MDF, 2 x (59,5 x 33,5 cm)



### **Stall**

Foto auf Fine Art, auf MDF, 54 x 30,5 cm



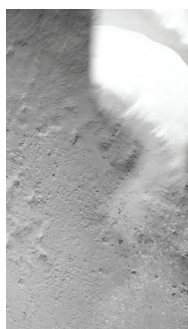
### **Wurzel**

Installation – Foto auf Tapete, auf Holzboden gekleistert, 66,5 x 44,5 cm



### **Wand, #1**

Foto auf Tapete, auf Wand gekleistert, 90 x 120 cm



### **Wand, #2**

Foto auf Tapete, auf Wand gekleistert, 98 x 55 cm

Text: Carmen E. Kreis [www.carmenekreis.ch](http://www.carmenekreis.ch)

**Die Ausstellung wird unterstützt durch:**



Kanton Basel-Stadt  
**Kultur**

## Verkaufspreise

Bei Kaufinteresse bitte eine E-Mail senden an: [info@carmenekreis.ch](mailto:info@carmenekreis.ch)

<b>Litzi</b> , 2023 Installation – 1-Kanal-Video auf Monitor, Stereo. 17'55" (loop) Aussenfenster mit Fichtenholz Schindeln (Grösse einer Schindel ca. 58 x 11 x 1.3 cm), mehrreihig über einem Holzkonstrukt genagelt	Preis auf Anfrage
<b>Staub</b> , 2023 1-Kanal-Video auf Tablet, ohne Sound. 1'36"	Preis auf Anfrage
<b>Holzlicht</b> , 2023 Foto auf Fine Art, auf MDF, 84 x 95 cm, Auflage 3 + 2 AP	3700 CHF
<b>Diele</b> , 2023 Foto auf Fine Art, auf MDF, 2 x (59,5 x 33,5 cm), Auflage 3 + 2 AP	2800 CHF
<b>Stall</b> , 2023 Foto auf Fine Art, auf MDF, 54 x 30,5 cm, Auflage 3 + 2 AP	1500 CHF
<b>Wurzel</b> , 2023 Foto auf Tapete, 66,5 x 44,5 cm, unlimitierte Auflage	140 CHF
<b>Wand, #1</b> , 2023 Foto auf Tapete, 90 x 120 cm	unverkäuflich
<b>Wand, #2</b> , 2023 Foto auf Tapete, 98 x 55 cm	zukünftig verkäuflich